

**IB BAASTRUP A/S**

Dronning Olgas Vej 30,  
2000 Frederiksberg  
Tlf.: (+45) 38 10 21 29  
Fax: (+45) 38 10 29 69  
www.baastrup.com

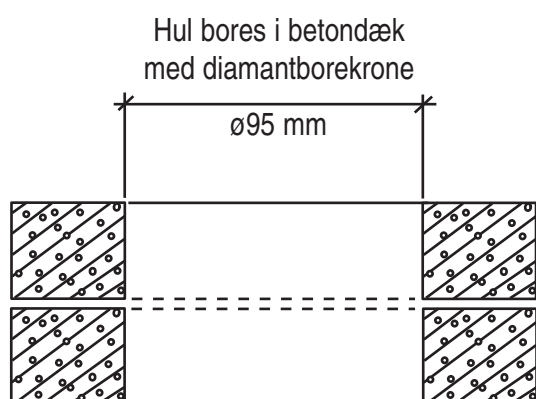
**MONTAGEVEJLEDNING**

Blad nr.: 56. Mont 05

**ACKERMANN**

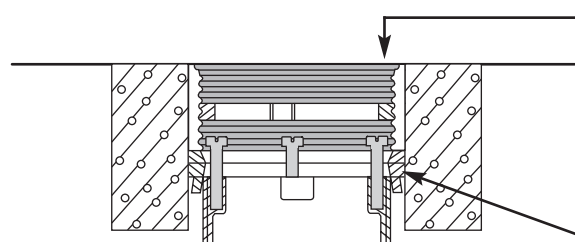
Gulvstander (type T4B, T6L, T12L)  
– vilkårlig placering af gulvstandere  
på betongulve uden gulvkanaler

*Installationsform:* Gulvstandere forsynes ved kabelfremføring på loftet i underretagen.



Hul for type USS 80;  
Diameter: min. ø95 mm – max ø98 mm.

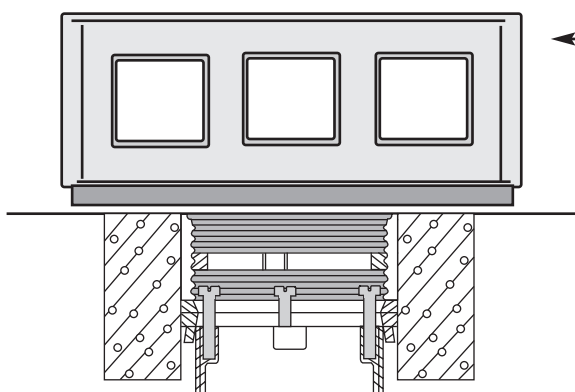
Vigtigt *ikke* ø100 mm hul !



Kanaludløb type USS 80 med ekspansionsring.

Ekspansionsring

*Efter kabeltræk anbefales det at udstoppe hullet i etageadskillelsen med brandhæmmende mineraluld.*



Gulvstander, T4B/T6L/T12L

Vi anbefaler at bruge trækaflastning type T/ZE, indretning i gulvstander.

**Hurtig og nem ændring:**

Ved evt. senere ommøblering kan gulvstanderen og kablerne fjernes og hullet afblændes nemt med et standardblinddæksel, der skrues ned i gevindringen.

Blinddækslet (tæpperingen) kan leveres i 4 forskellige farver, så det passer til et hvilket som helst tæppe; eller rustfri stål og messing.

På tegningen er vist type USS 80

