



KO4700 Monteringskasser (små-mellemstørrelse)

8-30 tilslutningsklemmer

Anvendes op til 110 C (230 F)

Kassemateriale: Polykarbonat

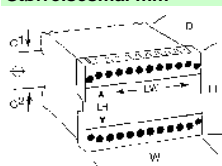
Frontplademateriale: Glasfyldt polykarbonat

Standardfarve: Sort kasse og lys brun frontplade



Et "P" i monteringskassens navn angiver, at tilslutningen er af kant-connectortypen.

Monteringskasse	KO4712	KO4762	KO4763	KO4763P	KO4718P	KO4713	KO4713P	KO4717	KO4717P
Volt/Ampere*	300V/25A	300V/25A	300V/25A	300V/25A	300V/25A	300V/25A	300V/25A	300V/25A	300V/25A
Max. ledningsstørrelse AWG**	12 AWG	12 AWG	12 AWG	12 AWG	12 AWG	12 AWG	12 AWG	12 AWG	12 AWG
Antal klemmer	8	10	16	16	20	22	22	30	30
Max. antal printkort pr. monteringsposition									
Horisontal (parallel) (Fig. A)	2		2	2	5	5	5	5	5
Vertikal (lodret) (Fig. B)	2	2	2						
Vertikal bag frontplade (parallel)*** (Fig. C)	1		1	1	1	1	1	1	1
Klemmetype									
Trykplade		◆			◆				
Burklemme	◆		◆	◆		◆	◆	◆	◆
Klemme-til-kort-forbindelse									
Faste									
Ledningssløjfe		◆			◆				
Loddetap	◆				◆				
Fast-On		◆							
Maskinloddetappe	◆		◆			◆		◆	
Indstik									
Kortkant-connector				◆	◆		◆		◆
Montering									
35mm DIN-skinne (7,5mm dyb)	◆	◆	◆	◆	◆	◆	◆	◆	◆
Panel, hjørneskruer	◆	◆	◆	◆	◆	◆	◆	◆	◆
Panel, Træk-ud-tappe****				◆	◆	◆	◆	◆	◆
Størrelsesmål mm									
H	x	74,0	74,0	74,0	74,0	74,0	74,0	74,0	74,0
W	x	45,0	45,0	45,0	100,0	75,0	75,0	100,0	100,0
D	x	119,0	119,0	119,0	19,0	119,0	119,0	119,0	119,0
C1	37,0	37,0	37,0	37,0	37,0	37,0	37,0	37,0	37,0
C2	37,0	37,0	37,0	37,0	37,0	37,0	37,0	37,0	37,0
Mærkatområde									
LH	42,0	42,0	42,0	42,0	33,0	42,0	33,0	42,0	33,0
LW	21,0	42,0	43,0	43,0	98,0	73,0	73,0	73,0	98,0



* Spændingen kan øges, kontakt os venligst for mere information

** 1 eller 2 ledninger kan forbindes med trykpladeklemmen

***Denne kortplacering er mulig i kasser, der har frontplade med aftagelig dæklade

****Der leveres en tap pr. monteringskasse, dog har K7022.5C to tappe.

Ekstra tappe kan leveres.

x=kasse under udvikling

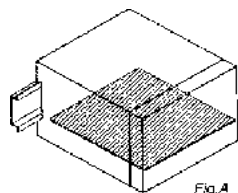


Fig. A

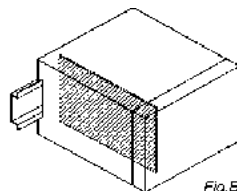


Fig. B

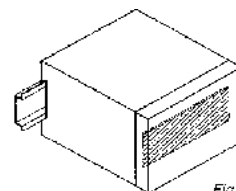


Fig. C

BAASTRUP A/S

Dronning Olgas Vej 30 - 2000 Frederiksberg

Tlf 38 10 21 29 - Email info@baastrup.com

www.baastrup.com



KO4000 Monteringskasser (mellemstørrelse-store)

32-132 tilslutningsklemmer

Anvendes op til 110 C (230 F)

Kassemateriale: Polykarbonat

Frontplademateriale: Glasfyldt polykarbonat

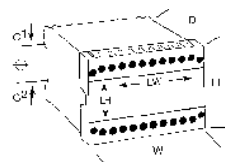
Standardfarve: Sort kasse og lys brun frontplade



Et "P" i monteringskassens navn angiver, at tilslutningen er af kant-connectortypen.

Et "D" i monteringskassens navn angiver, at der er dobbelt klemmerække.

Monteringskasse	KO4719P	KO4720P	KO4722SP	KO4716	KO4716P	KO4721	KO4721P	KO4723P	KO4722DP	KO4723DP
Volt/Ampere*	300V/25A	300V/25A	300V/25A	300V/25A	300V/25A	300V/25A	300V/25A	300V/25A	300V/25A	300V/25A
Max. ledningsstørrelse AWG**	12 AWG	12 AWG	12 AWG	12 AWG	12 AWG	12 AWG	12 AWG	12 AWG	12 AWG	12 AWG
Antal klemmer	32	42	2	50	50	66	66	66	84	132
Max. antal printkort pr. monteringsposition										
Horisontal (parallel) (Fig. A)	5	5	11	5	5	5	5	11	11	11
Vertikal (lodret) (Fig. B)										
Vertikal bag frontplade (parallel)*** (Fig. C)	1	1		1	1	1	1			
Klemmetype										
Trykplade	◆	◆	◆						◆	
Burklemme				◆	◆	◆	◆	◆		◆
Klemme-til-kort-forbindelse										
Faste										
Ledningssløjfe	◆	◆	◆		◆		◆	◆	◆	◆
Loddetap	◆	◆	◆	◆		◆		◆	◆	◆
Fast-On										
Maskinloddetappe				◆		◆				
Indstik										
Kortkant-connector	◆	◆	◆		◆		◆	◆	◆	◆
Montering										
35mm DIN-skinne (7,5mm dyb)	◆	◆	◆	◆	◆	◆	◆			
Panel, hjørneskruer	◆	◆	◆	◆	◆	◆	◆	◆	◆	◆
Panel, Træk-ud-tappe****	◆	◆	◆	◆	◆	◆	◆	◆	◆	◆
Størrelsesmål mm										
H	71,0	73,0	122,0	x	x	x	72,0	123,0	123,0	123,0
W	152,0	200,0	200,0	x	x	x	200,0	200,0	200,0	200,0
D	118,0	118,0	118,0	x	x	x	118,0	118,0	136,0	136,0
C1	3,0	37,0	37,0	37,0	37,0	37,0	37,0	37,0	37,0	37,0
C2	37,0	37,0	86,0	37,0	37,0	37,0	37,0	86,0	86,0	86,0
Mærkatområde										
LH	33,0	33,0	83,0	42,0	33,0	42,0	33,0	83,0	42,0	42,0
LW	150,0	198,0	198,0	150,0	150,0	198,0	198,0	198,0	198,0	198,0



* Spændingen kan øges, kontakt os venligst for mere information

** 1 eller 2 ledninger kan forbindes med trykpladeklemmen

***Denne kortplacering er mulig i kasser, der har frontplade med aftagelig dækplade

****Der leveres en tap pr. monteringskasse, dog har K7022.5C to tappe.

Ekstra tappe kan leveres.

x=kasse under udvikling

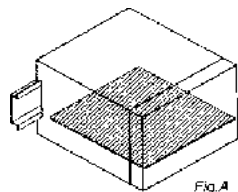


Fig. A

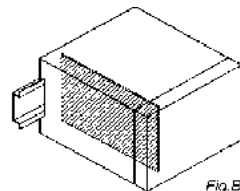


Fig. B

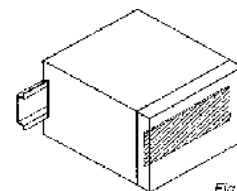


Fig. C

BAASTRUP A/S

Dronning Olgas Vej 30 - 2000 Frederiksberg

Tlf 38 10 21 29 - Email info@baastrup.com

www.baastrup.com