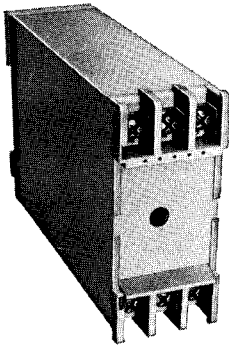


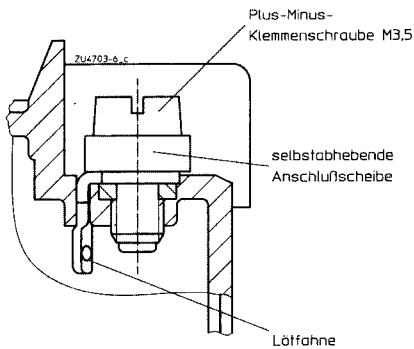
Isolierstoffgehäuse K70/032,5A

mit Flachklemmen

für Lötanschluß



- Breite 32,5 mm
- 6 Anschlußklemmen mit Plus-Minus Klemmschrauben
- geeignet für Schnellbefestigung auf Montageschiene
- Schraubbefestigung mittels Tragschienenelement „Doldfix“ möglich
- Befestigungsnocken zur Schraubbefestigung einer Leiterplatte
- wahlweise Klemmenabdeckung



Flachklemme für Lötanschluß

Technische Daten

Bestellbezeichnung: K70/032,5A 112-06

Außenmaße: 32,5 x 73 x 114 mm
mit Abdeckung: 32,5 x 77 x 114 mm

Gehäusematerial
a) Klemmenplatte: ABS/V-0, grau
Sonderausführung: PC mit 10 % GF, V-0, grau
(andere Farbe auf Anfrage)

Temperaturbeständigkeit:	PC	ABS
nach UL 746 B	110 °C	60 °C
nach Vicat DIN ISO 306 Methode B	148 °C	86 °C
nach ISO 75 Methode A DIN 53461 Methode B	138 °C 144 °C	87 °C 92 °C
Dauergebrauchstemperaturen nach Herstellerangaben	125 bis 140 °C	80 °C

Zulässige max. Verlustleistung: Bei Normalklima 23/50-1 DIN 50014

Gehäuse- abstand	P _V mit ABS-Haube	P _V mit Sonderauf. PC-Haube
0 mm	3 W	6 mm
16 mm	5 W	10 mm
∞	6 W	12 mm

Brennverhalten
nach UL 94: V-0
nach VDE 0304:

Stufe-II b

Anzahl der Klemmen: 6
Klemmenwerkstoff:

Messing, verzinkt

max. Anschlußquerschnitt:

2 x 2,5 mm² massiv DIN 46288
oder 2 x 1,5 mm² Litze mit Hülse DIN 46228

max. Strombelastbarkeit:

25 A

Leiterbefestigung:

Plus-Minus-Klemmschrauben M3,5 mit selbstabhebenden Anschlußscheiben oder Flachstecker auf Anfrage

Anschluß innen:

Lötanschluß und Anschluß für Stechhülsen B 2,8 DIN 46 247

Gehäusebefestigung:

Schnappbefestigung auf Hutschiene
DIN EN 50022

Sonderausführungen:

Schraubbefestigung mit Doldfix
K70/32,5-0-2

Kriechstromfestigkeit von ABS:
Kriechstromfestigkeit von PC:

CTI 450 $\hat{=}$ Isolierstoff II DIN VDE 0110
CTI 175 $\hat{=}$ Isolierstoff III a DIN VDE 0110

Luft- und Kriechstrecken:

\geq 6,3 mm DIN VDE 0110

Schutzart:

Gehäuse	IP 40	DIN VDE 0470-1
Klemmenplatte	IP 10	DIN VDE 0470-1
Klemmenplatte	IP 20	DIN VDE 0470-1

mit Klemmenabdeckung:

Erfüllt Berührungsschutz nach VBG 4 und
VDE 0106 Teil 100

Beschriftungsfeld:

28 x 35,5 mm

Leiterplatte:

Nach Leiterplattenzuschnitt 53 cm²

Halterung der Leiterplatte:

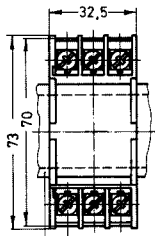
zwei Schraubbefestigungen M 2 x 4

Zubehör:

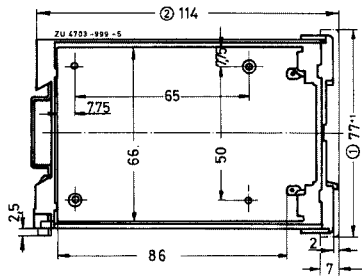
K 70/032-0-8
K 70/32,5-0-2

Klemmenabdeckung
Doldfix

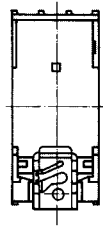
Maßbilder



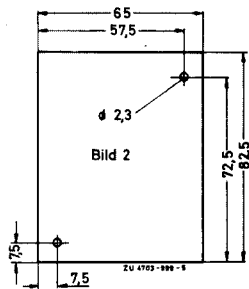
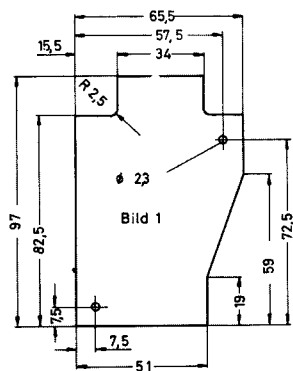
Hutschiene
DIN EN 50 022-35



① Mit Abdeckung
② Mit Abdeckung gleiche Höhe



Leiterplattenzuschnitt



Klemmenabdeckung

